

Субъект Российской Федерации - Республика Марий Эл
Лесной район - Параньгинский
Район хвойно-широколиственных (смешанных) лесов европейской части Р. Ф.
Лесничество- Параньгинское
Участковое лесничество- Илетское

ПРОЕКТ
искусственного лесовосстановления № 4 / 2020 год

1. № квартала – 33, № выдела- 25
2. Площадь лесного участка, га-1,4
3. Лесорастительные условия лесного участка:
 - 3.1. Рельеф - ровный
 - 3.2. Гидрологические условия - длительного застоя поверхностных вод нет
глубокое залегание грунтовых вод, периодический или длительный застой поверхностных вод
 - 3.3. Почва – суглинистая, свежие
тип, механический состав, влажность
 - 3.4. Поврежденность почвы участка (степень) - слабая
 - 3.5. Степень задернения-средняя
 - 3.6. Группа типов леса, тип лесорастительных условий – Елпш/С2
4. Категория участка лесовосстановления – прогалина
вырубка, гарь, прогалина, иная (год, месяц)
5. Исходный породный состав участка лесовосстановления –
6. Количество пней, тыс.шт./га -
 - 6.1. Средняя высота пней, см -
 - 6.2. Средний диаметр пней, см -
7. Состояние очистки от порубочных остатков и валежника (захламленность) - (отсутствует)
8. Завалуненность, % - менее 10
9. Категория доступности для техники - а
а, б, в, г*
10. Проектируемый способ лесовосстановления - создание лесных культур
11. Обоснование проектируемого способа лесовосстановления-
искусственное лесовосстановление путем создания лесных культур :
посадка семян
 - 11.1. Обоснование главных лесных древесных пород - в соответствии с типом лесорастительных условий
 - 11.2. Обоснование породного состава восстанавливаемых лесов – в соответствии с типом лесорастительных условий
12. Период лесовосстановления - 09.2020г. – 09.2024г.
начало, окончание (месяц, год)
13. Подготовка почвы: **бороздами**
 - 13.1. Расстояние между центрами рядов посадочных мест, м. - 4
 - 13.2. Общая протяженность рядов посадочных мест, км/га – 4,16

* а - доступно без расчистки и корчевки пней, б- узкополосная расчистка без корчевки пней, понижение пней; в- узкополосная расчистка с корчевкой пней диаметром до 24 см, г- широкополосная расчистка с корчевкой всех пней на полосах.

13.3.Срок подготовки почвы – август 2020г.

14.Метод создания – посадка однолетних сеянцев березы вручную, под меч Колесова в дно плужных борозд

15. Характеристика посадочного материала –

- сеянцы березы однолетние, нормальные, вид, сеянцы, саженцы, возраст (лет),размеры стволика (высота, диаметр корневой шейки)

16. Схема размещения посадочных мест, расстояния:

между рядами – 4,0 м, в рядах – 0,6 м

17. Густота посадки – 4167 шт/га

18. Видовой состав культивируемых пород, ед.- береза

в т.ч.главная(ые) –береза

19.Схема смешения пород – Б-Б-Б

20. Уход за лесными культурами (агротехнический, лесоводственный):

21. Количество агротехнических уходов всего - 6

по годам -1-й год-1раз, 2-й год-2 раза, 3-й год -2раза,4-й год-1раз

годы, количество

Технология - уничтожение травянистой и древесной растительности в рядах и междурядьях, подавление, скашивание растительности механическим способом;

22. Противопожарные мероприятия –

23. *Проектируемые показатели восстанавливаемых насаждений:*

Приживаемость, %: 1-й год-86 , 3-й год- 82, 5-й год-80

– иной год _____

Параметры лесных культур в возрасте -5-ти лет(5 лет, иной возраст):

– количество деревьев главных пород, тыс.шт./га, всего- 2,0

в том числе по породам-Б-2,0 т.шт./га.,

24. Требования к молоднякам, площади которых подлежат отнесению к землям, на которых расположены леса:

24.1.Проектируемый возраст(год) отнесения к землям, занятым лесными насаждениями - 2024

24.2.Количество деревьев главных лесных древесных пород не менее, тыс.шт./га - 2,0

24.3.Состав пород – 8Б1С1Е

количество деревьев главных пород не менее тыс.шт./га– 2,0

24.4.средняя высота главной породы, не менее, м - 1,5

25. Объём работ по лесовосстановлению, га – 1,4

К Проекту прилагается: чертеж участка лесовосстановления

Чертеж
участка лесовосстановления

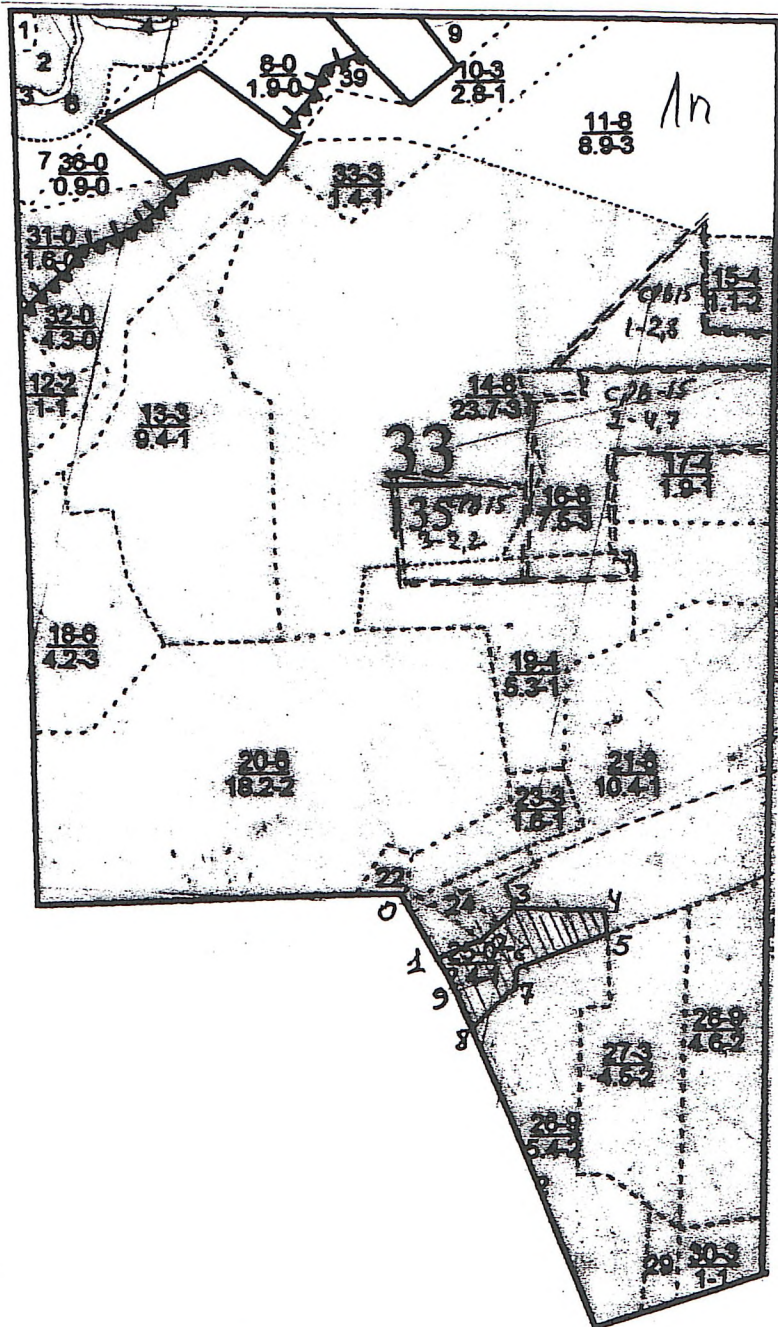
Лесничество (лесопарк) Параньгинское

Участковое лесничество Илетское

Лесной участок Параньгинский

Номер(а) лесного квартала – 33, номер выдела – 25, площадь участка – 1,4 га

Масштаб 1:10 000



Экспликация объекта				
Номера точек	Направление румбы (азимуты) линий, °	Длина линий, м		
Привязка				
0-1	ЮВ-43	100		
Лесосека				
Номер лесосеки	Площадь лесосеки, га	Номера точек	Направление румбы (азимуты) линий, °	Длина линий, м
1	1,4	1-2	СВ-56	66
		2-3	СВ-26	59
		3-4	СВ-79	111
		4-5	ЮВ-21	30
		5-6	ЮЗ-55	128
		6-7	ЮВ-7	26
		7-8	ЮЗ-32	74
		8-9	СЗ-34	60
		9-1	СЗ-43	38

Условные обозначения: _____ -просеки

----- -лесные дороги

Составлено:

«30» июля 2020г

Инженер по лесопользованию:

Г.Ш.Магдиев